

建築工事における鉄筋検査制度

— 東京都知事登録鉄筋継手検査機関 —

2018年版

ご案内

東京都鉄筋継手検査機関連絡協議会(東検協)

■ごあいさつ

鉄筋の継手については令第73条第2項及び平成12年建設省告示第1463号に構造方法（仕様）が規定されており通常は、重ね継手のほか、圧接、溶接、機械式の継手を使用されています。

建築物の高層化に伴う鉄筋の太径化や、工事の合理化を目的としたプレキャスト工法などの工業化工法の増加により、機械式継手や溶接継手の採用割合が増えてきています。また、従来の引張試験に代え、非破壊検査によって継手の性能を確認する受入検査も広まってきており、中間検査、完了検査を適切かつ円滑に行うためには、これら鉄筋継手の非破壊検査が適切に実施されていることの確認が重要となってきています。

鉄筋継手部における受入検査は、鉄骨溶接部と同様、建築技術者の受ける一般的な教育にない高度に専門的な技量と知識が重要となることから非破壊検査会社が工事監理者や工事施工者（元請）の依頼を受けて代行している実情があります。

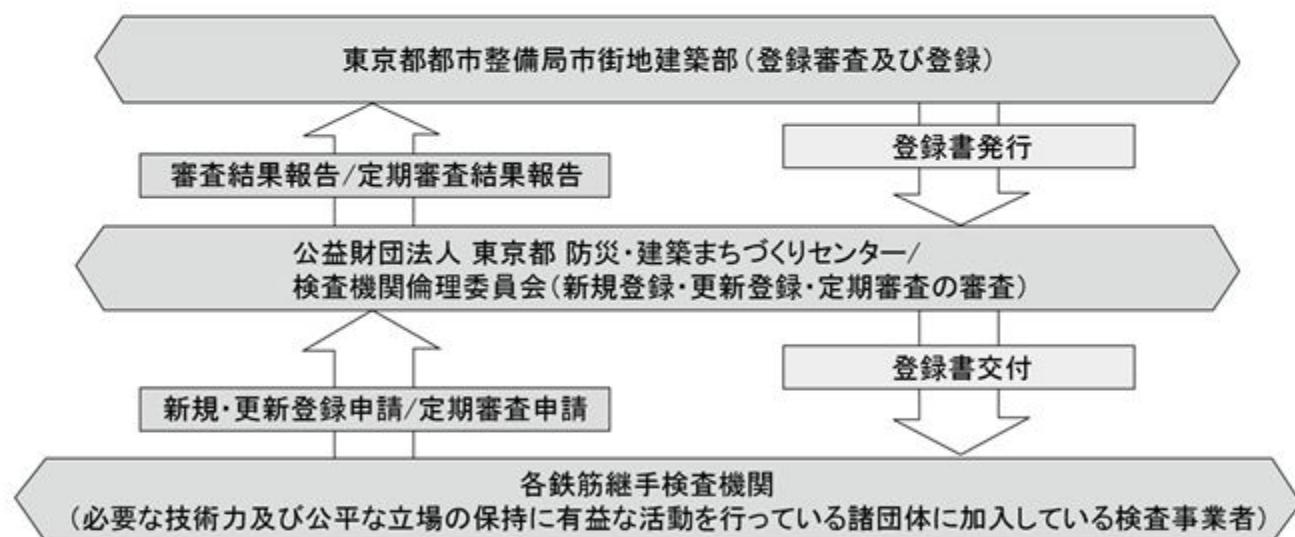
東京都は建築物の工事における試験及び検査に関する東京都取扱要綱でコンクリート及び鉄筋の強度試験を行う試験機関や鉄骨溶接部の非破壊検査を行う検査機関について規定をして来ましたが、鉄筋継手の非破壊検査を行う検査機関については規定していませんでした。そこで、建築物の工事における試験及び検査に関する東京都取扱要綱を改訂し鉄筋継手を位置付けるとともに、圧接、溶接、機械式継手の性能を確認する外観検査、超音波探傷検査及び超音波測定検査を行う検査機関についての組織や人員、設備・機器、業務の執行体制など、正確かつ公正な検査を行うために必要な事項に関する鉄筋継手検査機関の審査基準を制定しました。

審査基準に基づく鉄筋継手検査機関の知事登録は平成29年12月1日現在で20機関が登録されました。

建築工事の発注者、設計者、工事監理者等の関係者各位におかれましては、東京都知事登録鉄筋継手検査機関のご利用をお勧めいたします。

（当協議会は、東京都知事登録制度により登録された鉄筋継手検査機関により「東京都鉄筋継手検査機関連絡協議会」（略称：東検協）を構成し、本制度の普及に努めております）

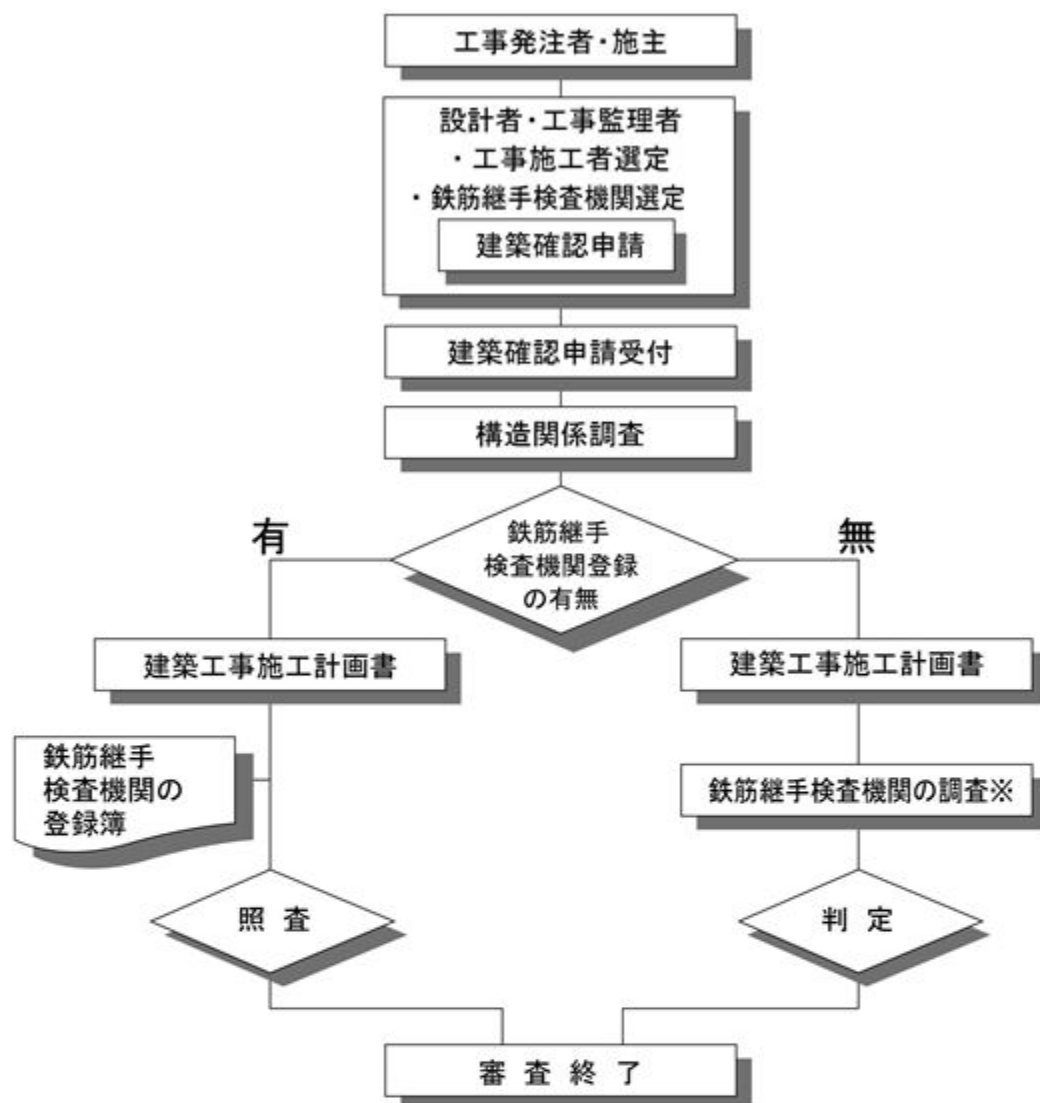
■知事登録鉄筋継手検査機関の審査・登録フロー



東京都鉄筋継手検査機関登録事業者名簿(平成29年12月1日現在)

登録番号	検査機関の名称	検査機関の所在地	電話番号	付帯条件
			E-mail	
筋-27-(0)-1	(株)ジャスト	神奈川県横浜市	045-911-5191	本社
			yokoyama@just-ltd.co.jp	
			http://www.just-ltd.co.jp	
筋-27-(0)-2	(株)日東コンクリート技術事務所	埼玉県三郷市	048-952-5401	本社
			m_takahashi@nittou-con.co.jp	
			http://www.nittou-con.co.jp	
筋-27-(0)-3	富士検査(株)	埼玉県草加市	048-927-1931	本社
			takahashi@fujikensa.jp	
筋-27-(0)-4	三友エンジニアリング(株) 構造材料検査事業部	千葉県市川市	047-306-7782	本社
			shiratori@sanyu-eng.co.jp	
			http://www.sanyu-eng.co.jp	
筋-27-(0)-5	(株)インテック	東京都中央区	03-3532-4345	本社
			info@intec.ne.jp	
			http://intec.ne.jp	
筋-27-(0)-6	(株)相模理工	神奈川県相模原市	042-745-7721	本社
			info@sagami-r.com	
			http://sagami-r.com	
筋-27-(0)-7	(株)関東エンジニアリングサービス	茨城県水戸市	029-252-8870	本社
			info@kantoueng.co.jp	
			http://kantoueng.co.jp	
筋-27-(0)-8	東京検査(株)	東京都町田市	042-799-0992	本社
			info@tokyokensa.co.jp	
			http://www.tokyokensa.co.jp	
筋-27-(0)-9	エンジニアリングサービス(株)	東京都大田区	03-3766-2945	本社
			esi@esi-j.co.jp	
			http://www.esi-j.co.jp	
筋-27-(0)-10	(株)東京建材検査サービス	埼玉県八潮市	048-999-0501	本社
			info@tkks.co.jp	
			http://www.tkks.co.jp	
筋-27-(0)-11	(株)複合材料研究所	東京都江戸川区	03-5662-2777	本社
			mailbox@fukugo.co.jp	
			http://www.fukugo.co.jp	
筋-27-(0)-12	(株)アディック	東京都世田谷区	03-3419-0990	本社
			info@adic-inspection.jp	
			http://www.adic-inspection.jp	
筋-27-(0)-13	日本工業検査(株)	神奈川県川崎市	044-366-6000	川崎営業所
			info@nikkoken.com	
			http://www.nikkoken.com	
筋-27-(0)-14	(株)ディーアイジェクト	神奈川県川崎市	044-200-7286	本社
			kawasaki@dject.co.jp	
			http://www.dject.co.jp	
筋-27-(0)-15	東京理学検査(株)	東京都品川区	03-3766-4501	本社
			info@tokyorigaku.co.jp	
			http://www.tokyorigaku.co.jp/	
筋-27-(0)-16	(株)建材サービスセンター	東京都板橋区	03-3963-2011	本社
			honsya@kenzai-s.co.jp	
			http://kenzai-s.co.jp	
筋-27-(0)-17	(株)検査サービス	東京都港区	03-3479-0549	本社
			isc@able.ocn.ne.jp	
筋-28-(0)-18	ソニック(株)	神奈川県横浜市	045-953-1022	本社
			info@sonic-web.co.jp	
			http://www.sonic-web.co.jp	
筋-28-(0)-20	(株)クォリティー	東京都江戸川区	03-3869-8214	本社
			ryota-yoshino@quality-c.co.jp	
			http://www.q-c.jp	
筋-29-(0)-21	(株)テストサービス	東京都板橋区	03-3959-5521	本社
			h-abe@t-service.co.jp	
			http://cgi.t-service.co.jp/	

■鉄筋継手検査機関の審査フロー(建築主事)



※注意

特定行政庁等から工事監理者に対して、鉄筋継手検査の技術力及び倫理性・公平性を立証するため、会社概要、役員構成、株主構成、売上構成等の調査・確認を求められる場合があります。

【連絡・問い合わせ先】

東京都鉄筋継手検査機関連絡協議会 事務局
(株式会社ジャスト内)

〒225-0012 神奈川県横浜市青葉区あざみ野南2-4-1

担当：横山

E-mail: tokenkyo@just-ltd.co.jp

(連絡・問い合わせはメールにてお願いいたします)